



東京都港区愛宕 2-5-1  
愛宕グリーンヒルズ MORI タワー19F  
株式会社エボラブルアジア  
代表取締役社長 吉村 英毅

投 資 事 業

## 「カラオケの鉄人」を運営する鉄人化計画社と資本業務提携

～「カラオケの鉄人」店舗にて「エアトリ」のプロモーションを実施～

One Asia のビジョンをかかげ、アジアを舞台に、オンライン旅行事業、訪日旅行事業、IT オフショア開発事業と投資事業を手掛ける株式会社エボラブルアジア(本社：東京都港区、代表取締役社長：吉村 英毅、証券コード：6191、以下当社)は、首都圏を中心に「カラオケの鉄人」などを運営する株式会社鉄人化計画(本社：東京都目黒区 代表取締役社長：岡崎 太輔、証券コード：2404、以下鉄人化計画社)と資本業務提携を行うことについて合意いたしましたので、お知らせいたします。

### ■「エアトリ」プロモーションについて

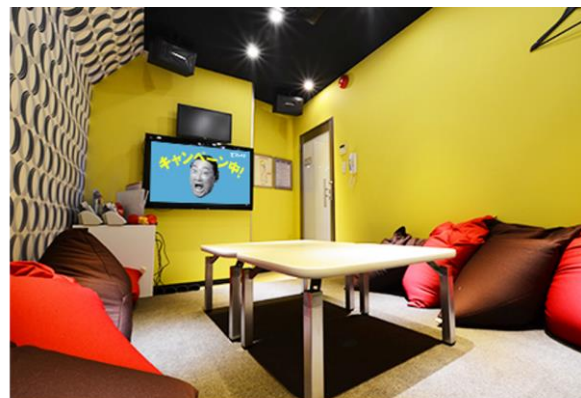
資本業務提携の一環で、首都圏を中心に店舗を展開し、年間動員数約 350 万人、会員数約 200 万人を有し、特に 20 代・30 代男女 (F1M1 層が中心) を多く集客する「カラオケの鉄人」にて、以下の内容を中心とした当社の総合旅行プラットフォーム「エアトリ」プロモーションの実施を予定しております。

- ・チラシ設置/ディスプレイ・・・チラシやリーフレットなどをフロント周りに設置
- ・ポスター掲示・・・フロント周りやルーム内、通路、お手洗いなどにポスターを掲示
- ・ルーム内 POP・・・滞在中に視界に入るルーム内テーブル上に POP を設置
- ・ルーム扉 POP・・・入退出時、滞在中に視界に入るルーム扉に POP を設置
- ・カラオケルーム内メインモニターCM 放送・・・ルーム内に設置しているメインモニターにて、曲と曲の間や、曲を流していないときに CM を放送
- ・カラオケサイネージ・・・ルーム内に設置しているサブモニターにて、歌唱中有無関係なく、プロモーション画像を表示

また、毎月抽選で"ペア国内航空券"があたる「エアトリ×カラオケの鉄人 ハッシュタグキャンペーン」の実施を予定しております。



「エアトリポスター」を店頭付近に掲示



「エアトリCM」を店舗内で放映

### 本件に関するお問い合わせ

株式会社エボラブルアジア 代表取締役 CFO 柴田 裕亮

TEL : 03-3431-6191 FAX : 03-3431-6192

Mail : info@evolableasia.com

## ■「カラオケの鉄人」のプロモーション及び店舗における訪日外国人等の観光客へ向けた荷物預かりサービスの開始

本業務提携の一環で、当社の「エアトリ」会員向けのメルマガ等で「カラオケの鉄人」のプロモーションを実施いたします。  
また、「カラオケの鉄人」店舗の空スペース有効活用の観点で、訪日外国人等の観光客へ向けた荷物預かりサービスを開始いたします。本サービスに関して、当社の出資先である「TOUR BASE 社」との提携を検討しております。

「TOUR BASE 社」については、以下の 2018 年 12 月 13 日付のプレスリリースをご参照ください。  
<http://www.evolableasia.com/news/1503?c=&y=&m=>

## ■「カラオケの鉄人」の特徴

- 以下特徴を有することから、当社の総合旅行プラットフォーム「エアトリ」のプロモーション効果を期待しております。
- ・都内の特に繁華街を中心に「カラオケの鉄人」ブランドで 53 店舗を運営する
  - ・20 代・30 代男女（F 1 M1 層が中心）の社会人がメインユーザーで、当社の総合旅行プラットフォーム「エアトリ」のユーザー層との親和性が高いと想定される
  - ・年間動員数約 350 万人、会員数約 200 万人を有する
  - ・平均滞在時間 2.5 時間とカラオケ店の中では高く、プロモーション効果が期待できる
  - ・2019 年は新店舗のオープンおよび M&A の実施を予定しており、今後の事業拡大も期待される

## ■鉄人化計画社とは

鉄人化計画社は、「カラオケの鉄人」ブランドをはじめとした空間提供型アミューズメント施設の運営を行っております。  
首都圏を中心に、東京都・神奈川県・千葉県で展開する「カラオケの鉄人」では、独自の「鉄人システム」による「カラオケの鉄人」限定のオリジナル配信楽曲が楽しめるほか、1 ルームで全カラオケ機種の曲が歌えることを大きな特長としております。  
また、豊富なオリジナル配信楽曲やアニメ等とのコラボレーションキャンペーン、歌った曲リストを持ち帰れる『採点シート』、2018 年 5 月開始のサブスクリプションサービス『カラ鉄ホーダイ』など、ユニークなコンテンツの企画・開発に注力しております。  
今後は、独自のカラオケ配信システムの設計やユーザーインターフェイスを大幅に刷新し、ルーム内でキャッシュレス決済による支払手続きが完了する「カラ鉄 GO」をはじめとする複数の新サービスのリリースを予定しており、内製のシステム開発部隊を持つ強みを活かした、スピーディーなサービス改善によって顧客満足度を向上させ、収益拡大が期待されております。

## ■本資本業務提携の目的

業務提携の目的として、鉄人化計画社が首都圏を中心に店舗を展開し、若年層を多く集客する「カラオケの鉄人」にて、当社の総合旅行プラットフォーム「エアトリ」のプロモーション等を継続的に実施し、若い層を中心とした幅広い層への訴求を通じた認知度向上を図ってまいります。

また、「カラオケの鉄人」のプロモーション及び店舗における訪日外国人等の観光客へ向けた荷物預かりサービス等を通じて、鉄人化計画社の企業価値向上に貢献してまいります。

当社は、鉄人化計画社発行済み株式のうち 2.42%を 2019 年 2 月 25 日付で取得いたします。本資本提携は、投資事業の一環での取り組みであり、鉄人化計画社の今後の成長によるリターンを期待しております。

## ■業績に与える影響

投資先となる鉄人化計画社の株式について、同社の今後の成長によるリターンが生じた場合には投資事業の収益となります。また、「エアトリ」プロモーションによる効果も期待しております。

本資本業務提携による当期の業績への影響は現時点では軽微であり適時開示基準に該当しない見込みです。今後変更が生じた場合には適時にお知らせいたします。

---

### 本件に関するお問い合わせ

株式会社エボラブルアジア 代表取締役 CFO 柴田 裕亮  
TEL : 03-3431-6191 FAX : 03-3431-6192  
Mail : info@evolableasia.com

【株式会社鉄人化計画】

本社 : 東京都目黒区東山三丁目8番1号 東急池尻大橋ビル 2F

社名 : 株式会社鉄人化計画

代表者 : 代表取締役社長 岡崎 太輔

資本金 : 1,021,609 千円 (連結)

URL : <http://www.tetsujin.ne.jp>

【株式会社エボラブルアジア】

本社 : 東京都港区愛宕 2-5-1 愛宕グリーンヒルズ MORI タワー19F

社名 : 株式会社エボラブルアジア

代表者 : 代表取締役社長 吉村 英毅

資本金 : 1,504,162 千円 (払込資本 4,122,458 千円)

URL : <http://www.evolableasia.com/>

【当社サービスサイト】

総合旅行プラットフォーム エアトリ : <https://www.airtrip.jp/>

ビジネストラベルマネジメント (BTM) 事業 : [http://www.evolableasia.com/service/online\\_travel/btm/](http://www.evolableasia.com/service/online_travel/btm/)

IT オフショア開発事業 : <http://www.evolableasia.com/service/offshore/>

【当社 IR サイト】 : <http://www.evolableasia.com/ir/>

---

**本件に関するお問い合わせ**

株式会社エボラブルアジア 代表取締役 CFO 柴田 裕亮

TEL : 03-3431-6191 FAX : 03-3431-6192

Mail : [info@evolableasia.com](mailto:info@evolableasia.com)